

## Le Vitalon Weber-Isis

### Harmonisation des flux énergétiques

Les propriétés particulières du Vitalon permettent l'harmonisation des Chakras et optimisent le flux énergétique dans les méridiens de son porteur.

Le Vitalon fonctionne par le rayonnement géométrique de l'onde de forme qu'il émet. Sa longueur est de 3.61 cm, ce qui correspond à la moitié de la clé cosmique de 7.23 cm. De plus, un effet d'auto-purification est obtenu grâce à la vibration de ses 5 cannelures. Le Vitalon ne peut pas se charger d'énergies externes, il n'a donc pas besoin d'être nettoyé énergétiquement et peut être prêté sans risque de transfert d'énergies indésirables.

Plaqué or, le Vitalon produit son meilleur effet lorsqu'il est porté sur le plexus solaire. Afin de limiter l'usure de son plaquage or, ne pas le porter à même la peau.

Le Vitalon peut être dévissé. Une petite sphère de cristal de roche est présente à l'intérieur, elle contient les données d'équilibre du système des 12 chakras et du flux énergétique optimal dans les méridiens. En plus de la sphère en cristal de roche, vous pouvez y ajouter des globules homéopathiques (pour un bref laps de temps), des éclats de cristaux programmés, toute intention-affirmation manuscrite sur papier (papier blanc non quadrillé, écriture au crayon gris), des fleurs de Bach (une goutte sur un petit papier blanc que vous laissez sécher) ou tout autre vecteur d'énergie de votre choix. Ainsi, la vibration et la fréquence désirée est transférée de manière permanente dans les champs énergétiques du porteur du Vitalon Weber Isis.

Évitez cependant les huiles essentielles dont la nature grasse risque de laisser une trace énergétique dans le Vitalon même après un bon nettoyage.

#### **Ne jamais ôter la sphère de Cristal de Quartz.**

Si vous n'y ajoutez rien, le Vitalon fonctionne comme renforteur général du champ énergétique. Il équilibre et permet de rester centré.

#### **La durée du port sur le plexus solaire dépend du besoin et de la santé de chacun, mais ne doit pas dépasser de 1 à 4 heures les premiers jours.**

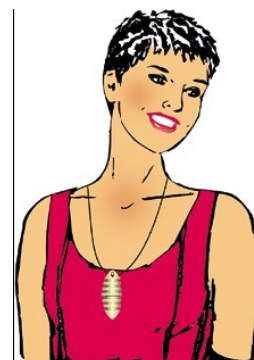
Après une période d'adaptation, que vous baserez sur votre ressenti, le Vitalon pourra alors être porté toute la journée en fonction de vos besoins personnels.

*Attention à ne pas perdre la petite sphère de cristal lorsque vous ouvrez le Vitalon.*

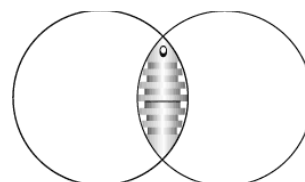
*Sans elle le Vitalon ne fonctionne pas !*



Poids: 20 grammes



Le Vitalon se porte sur le plexus solaire



Géométrie sacrée : la Vesica Pisces

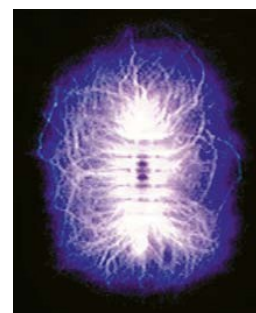


Photo Kirlian du Vitalon