

Transformateur du Corps de Lumière

Programmation du champ Mer-Ka-Ba

- Programmation énergétique des 12 hélices de l'ADN
- Programmation énergétique des 12 chakras principaux et des 48 chakras secondaires
- Programmation énergétique du 'blueprint'
- Création d'hologrammes mentaux, changements mentaux de la réalité (échange des modèles mentaux explicites contre des modèles mentaux implicites)
- Mise en place et activation du champ MER-KA-BA, véhicule énergétique contre-rotatif, clé de la cinquième dimension.

Le pendentif Transformateur du Corps de Lumière Weber-Isis fonctionne par le rayonnement géométrique des ondes de forme du lemniscate (symbole de l'infini). Un fort champ énergétique est produit par la fréquence des 13 cannelures et par la longueur de 7.23 cm (longueur d'onde 7.23 cm = clé cosmique). La géométrie des embouts a été empruntée aux recherches de Viktor Schauberger. Le transformateur est dépolarisé grâce aux trous situés de chaque côté.

L'intérieur est creux et rempli de 13 cristaux ronds, qui se situent sur une hélice de fil doré tournant 26 fois. En haut et en bas se situent de chaque côté 6 cristaux de roche possédant la vibration des diamants de Herkimer, puis au milieu est placée une émeraude de haut-carat.

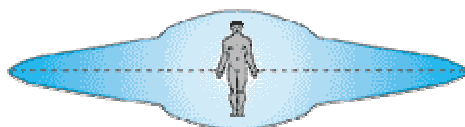
Les cristaux dans le transformateur sont chargés de milliers d'informations, vibrations et fréquences positives, que le corps utilise selon le principe de la bio-résonance. Il représente ainsi un microcosme, et le porteur est le macrocosme lui correspondant. Il vibre individuellement selon le champ énergétique de chaque personne et ne doit donc pas être porté par d'autres personnes.

Les 13 cannelures représentent le numéro sacré 13. Jésus, par exemple, pouvait seulement oeuvrer en liaison avec ses 12 disciples ($12+1=13$).

Le transformateur est doré, et l'hélice double au fil d'or avec les 13 cristaux à l'intérieur est basée sur un crop-circle apparu en 1996 à Alton Barnes (Angleterre).

Le pendentif Transformateur du Corps de Lumière est réservé aux personnes qui ont connaissance et conscience du processus et de la nature du Corps de Lumière.

Les figures ci-dessous et ci-contre représentent le véhicule énergétique d'un être humain, MER-KA-BA.

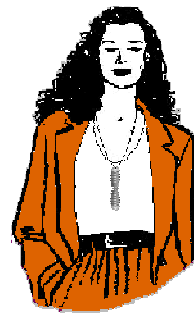


MER-KA-BA

MER = Lumière
KA = Esprit
BA = Corps



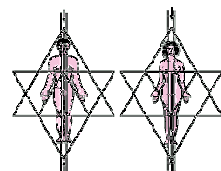
Transformateur du Corps de Lumière
Weber Isis, en laiton plaqué or



Le Transformateur doit être porté sur le plexus solaire



Photo Kirlian du Transformateur
du Corps de Lumière



L'étoile tétraédrique avec indication de direction pour l'homme (gauche) et la femme (droite)