

## Dynamiseur d'eau Mobile Weber-Isis

### Le Dynamiseur d'Eau Mobile

est un Dynamiseur et Vitaliseur énergétique de l'eau domestique utilisable aussi bien au domicile, en déplacement, sur son lieu de travail ou à l'hôtel. Installable en quelques secondes sur l'arrivée d'eau de l'appartement ou directement au robinet, il est très facile à mettre en service et à désinstaller.

Il peut également être immergé dans des piscines, bassins d'eau potable ou des étangs.

Son puissant faisceau d'orgone permanent découlant notamment de sa forme spécifique basée sur les règles de la géométrie sacrée informe et transmet de l'énergie vitale à toute l'eau circulant dans son rayon d'action afin de lui redonner l'énergie qu'elle possède naturellement dans le lit des rivières.

- Aucun entretien ni consommable à remplacer -

Aucun frais d'installation !

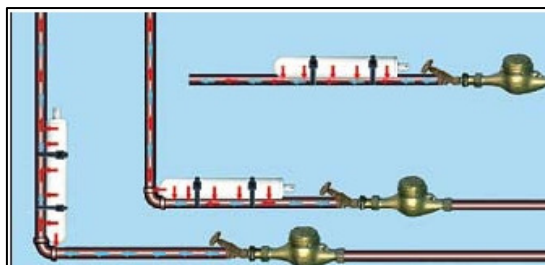
- Transportable en voyages et déplacements
- Fonctionne sans entretien
- Procédé purement physique
- Fonctionne également à proximité des installations électriques
- Fonctionne aussi dans des champs telluriques et électromagnétiques pathogènes
- Neutralise les rayonnements négatifs de l'environnement par son catalyseur intégré
- Adapté à des conduites d'eau d'un diamètre de  $\frac{3}{4}$  de pouce (environ 2 cm).



Dynamiseur d'eau Mobile Weber-Isis (21,69 cm) en laiton poli, démonté et sorti de son logement PVC



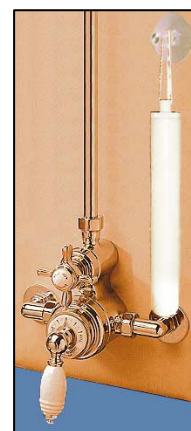
Dynamiseur d'eau Mobile Weber-Isis (schéma de la vue en coupe)



Différentes possibilités d'installation du Dynamiseur d'eau Mobile Weber Isis sur une conduite d'eau, **idéalement positionné à un coude.** L'eau est dynamisée perpendiculairement et parallèlement par le Dynamiseur Mobile.



Dynamiseur d'eau Mobile installé à un robinet (hôtel, chalet, bureau ...)



## Exemples d'application

Avantages lors de l'installation de l'activateur d'eau Weber-Isis dans les différents secteurs :

### Habitations, bureaux, cabinets

- Elimination des informations polluantes dans l'eau et des mémoires nocives indésirables
- Meilleur goût de l'eau potable
- Energétisation de l'eau
- Dissolution du calcaire (reste en suspension)
- Diminution de la quantité de détergents et de produits chimiques habituellement nécessaires
- Harmonisant sur les hommes, les animaux et les plantes
- Effet positif pour les thérapies par l'eau
- Diminution des odeurs indésirables dans l'eau
- Amélioration de la qualité d'eau dans les piscines extérieures et intérieures
- Adapté pour des appartements en location et pour des maisons à plusieurs familles

### Industrie

- Traitement de l'eau pour l'horticulture, les boulangeries, brasseries, blanchisseries, stations de lavage, laiteries, ...
- L'eau se vitalise et s'adoucit
- Diminution des germes pathogènes et des bactéries grâce à un terrain plus vivant
- Économie de détergents et de produits chimiques
- Amélioration des stations d'épuration internes
- Diminution des odeurs
- Facilite les processus d'aérobie réductrice

### Stations d'épuration

- Pour des stations d'épuration, de maisons, d'étangs et de fosses sceptiques
- Améliore le processus de circulation
- Diminution des odeurs
- Soutien des forces autonettoyantes
- Facilite les processus d'aérobie réductrice
- Augmente l'activité bactérienne

L'intérieur d'une bouilloire avec des dépôts calcaires



avant, puis après quelques semaines

Marmite avec des dépôts calcaires



avant, puis après quelques semaines



Etang avant

et après traitement



Station d'épuration avant

Station d'épuration après traitement

## Traitement d'une étendue d'eau

Attacher le Dynamiseur Mobile Weber-Isis à une corde et l'immerger complètement dans le puits, la station d'épuration, l'étang, le bassin ou la piscine. Attention, le traitement des étangs et des lacs est un processus assez difficile. Le milieu des eaux change continuellement par les pluies acides, le lisier, les insecticides, les déchets provenant des exploitations agricoles et les chaleurs extrêmes.

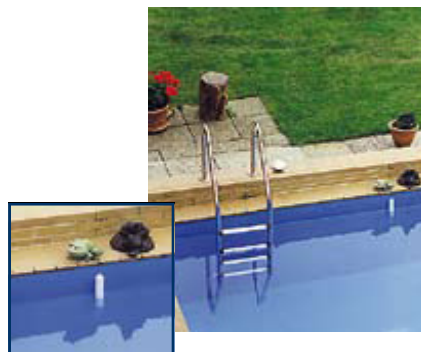
Le nombre des activateurs d'eau doit être adapté en fonction du volume d'eau à traiter: **un Dynamiseur Mobile suffit pour traiter environ 30 m<sup>2</sup>.**

## Etendues d'eau

- Possible diminution des algues
- Activation des micro-organismes et des organismes vivants au sol
- Augmentation de la teneur en oxygène
- Amélioration de la qualité de l'eau dans les piscines
- Suppression de la boue putréfiée
- Soutien des processus naturels de régénération
- Les éléments nutritifs excédentaires sont supprimés plus rapidement, (plusieurs activateurs d'eau à utiliser simultanément)

## Eaux souterraines (sources et puits)

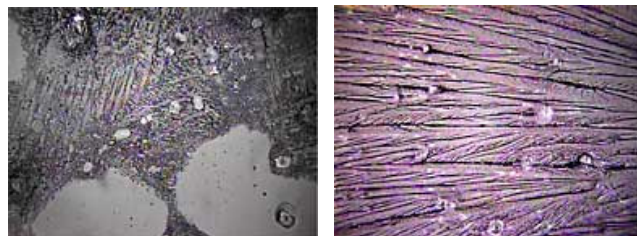
- Mise en place dans les puits et les citernes d'eau potable pour une dynamisation permanente
- Amélioration de la qualité de l'eau potable
- L'eau se vitalise, se vivifie et peut s'adoucir
- Diminution des bactéries et des germes
- Meilleur goût de l'eau potable



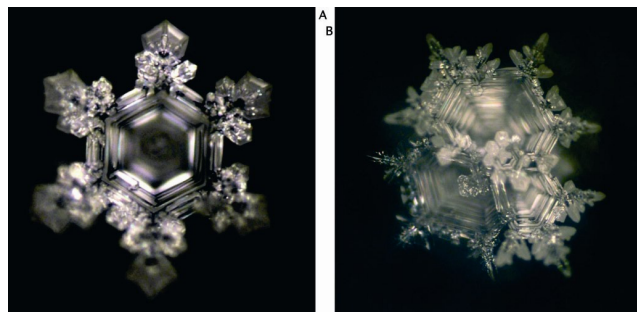
**PISCINES:** Immerger complètement le Dynamiseur Mobile en permanence pour maintenir la qualité de l'eau (utilisation de moins de produits chimiques)

*Sur demande, nous pouvons programmer votre Dynamiseur Mobile avec l'information du chlore*

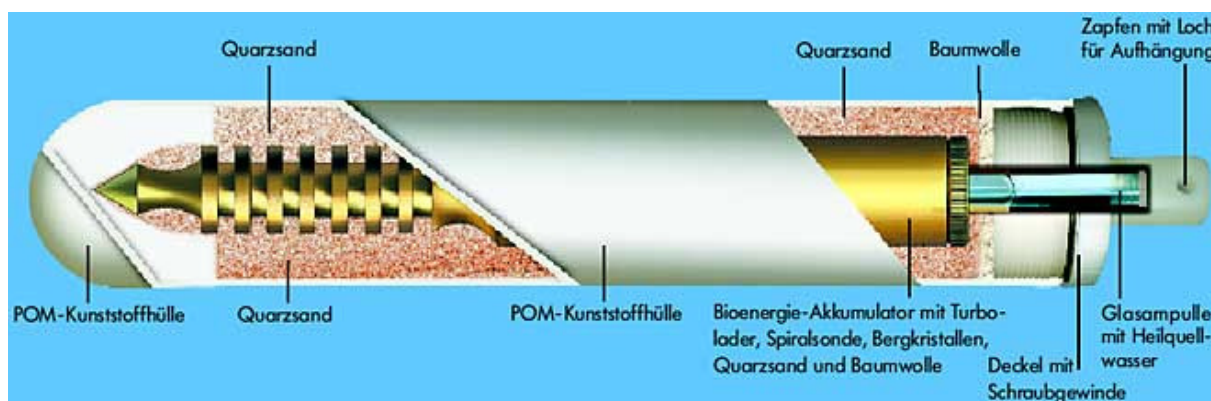
## CRISTALLISATION SENSIBLE D'UNE EAU DE ROBINET (400 X)



Avant et après traitement par un Dynamiseur Weber-Isis



Cristaux d'eau après dynamisation Weber-Isis





## Les facultés de mémorisation de l'eau, ou la mémoire de l'eau

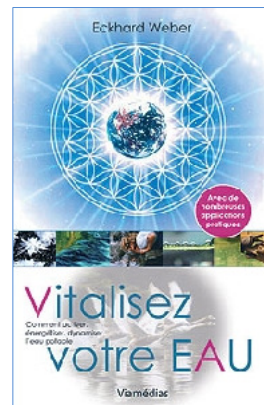
De par sa structure physique particulière semblable à du cristal liquide, l'eau peut absorber, emmagasiner et retransmettre les fréquences électromagnétiques d'autres matières et éléments.

Cela est rendu possible par ce qui est appelé des "ponts d'hydrogène". Les tous derniers résultats de la recherche expliquent également de cette manière les effets de l'homéopathie. L'eau réagit comme une antenne sensible à tout son environnement (cf. les travaux des Dr Masaru Emoto et Benveniste). Des études scientifiques ont montré que même des données cosmiques ont une influence sur l'eau, telles que des constellations de planètes ou les phases de la lune. Ainsi, il est même considéré comme prouvé que l'eau possède une sorte de "mémoire": elle peut enregistrer des informations et les retransmettre.

Malheureusement, l'eau ne fait aucune différence entre les informations positives et négatives. Dans les analyses d'eau et les études qu'il a réalisées, un physicien diplômé allemand a pu clairement démontrer que même après avoir été correctement filtrée et nettoyée de substances nocives qu'elle contenait physiquement, les fréquences électromagnétiques de ces substances étaient elles toujours présentes.

Ce ne sont alors pas les substances chimiques qui influencent négativement sur l'organisme, mais les fréquences électromagnétiques (ou mémoires) nuisibles de ces polluants (métaux lourds, antibiotiques, pesticides, ...). De telles fréquences peuvent être neutralisées par le Dynamiseur d'eau Mobile Weber-Isis.

*Eckhard Weber*

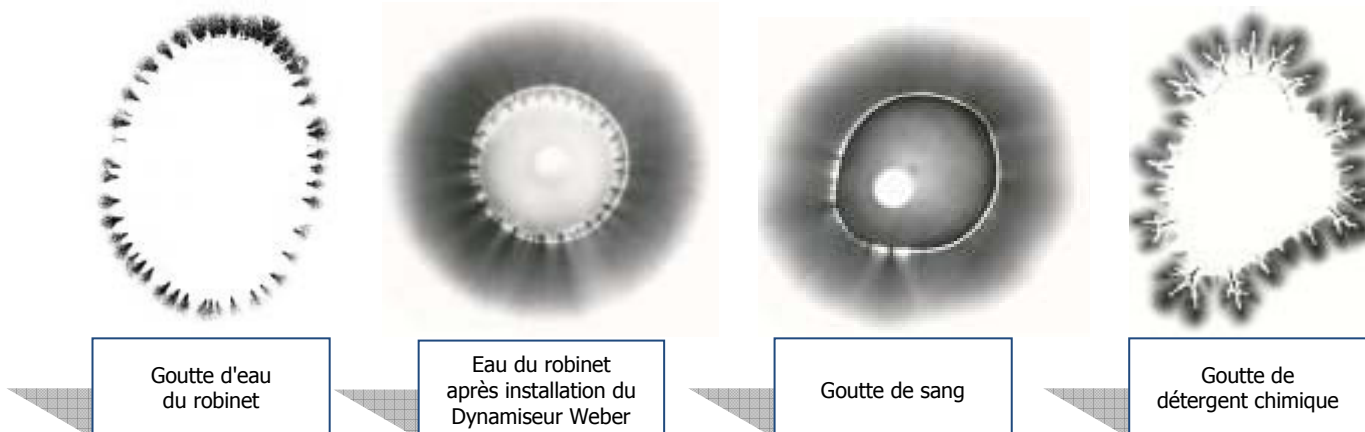


Découvrez le  
passionnant livre  
d'Eckhard Weber !  
En vente au magasin  
CHF 33.00

## L'eau dynamisée est vivante !

Comment peut-on observer la vitalité et l'énergie d'une eau ?

Par exemple au moyen des photographies *Kirlian* qui peuvent mettre en image la vitalité d'un être humain, d'un animal ou d'une plante. Les photos Kirlian suivantes parlent d'elles-mêmes:



En comparant la deuxième photo avec la troisième, on constate à quel point une goutte d'eau dynamisée est énergétiquement semblable à une goutte de sang humain, notre propre liquide de Vie. De même, constatons les similitudes entre la première et la dernière photo.

Pourquoi ces ressemblances? Dans la Nature, l'eau est en mouvement permanent, elle se réoxygène et s'auto-nettoye constamment dans des turbulences de nature *centripète* créées notamment par les méandres des rivières. Dans notre monde moderne, nous immobilisons l'eau dans des conduites et l'y faisons circuler avec des virages à angles droits qui lui font perdre sa vitalité et son énergie à chaque détour: l'eau domestique circule dans un système de nature *centrifuge*. Les Romains possédaient déjà cette connaissance, et ils construisaient leurs canalisations avec des virages recréant les effets centripètes des tourbillons dans l'eau produits par la Nature.

Ainsi notre eau arrive-t-elle à notre robinet parfaitement traitée par nos services industriels, mais sans plus aucune énergie, vidée de toute sa force vitale, et contenant encore toutes les *fréquences électromagnétiques* (ou mémoires) des substances nocives (métaux lourds, pesticides, antibiotiques, ...) qu'elle a charrié et donc enregistré au fur et à mesure de son parcours.

Par l'émission d'un puissant faisceau d'énergie d'orgone émis en permanence sur toute l'eau circulant dans leur rayon d'action, tels une loupe concentrant l'énergie du soleil, les Dynamiseurs Weber-Isis redonnent ainsi à notre eau domestique une aide considérable pour retrouver son état énergétique naturel, effacent ses fréquences électromagnétiques (mémoires) et empêchent grandement le calcaire de se déposer dans les tuyauteries et les corps de chauffe en le conservant en suspension.

### EN DEMONSTRATION A NOTRE MAGASIN

*Les effets des instruments Weber-Bio ne sont pas validés par la science et la médecine traditionnelles, comme c'est souvent le cas pour les technologies alternatives. Aucune garantie ne peut être donnée quant aux résultats, et aucun traitement médical en cours ou prévu ne doit être ni interrompu ni reporté.*